

## Impressum

Herausgeber: Landesschulamt und Lehrkräfteakademie (LSA)  
Kirchgasse 2  
65185 Wiesbaden

Verantwortlich: Frank Sauerland (LSA)

Gestaltung: Daniel Kunkel, Grafik- und Webdesign, Hofheim

Druck: arago Consulting GmbH, Frankfurt am Main

Stand: März 2014



### Landesschulamt und Lehrkräfteakademie

Kirchgasse 2  
65185 Wiesbaden

[www.lsa.hessen.de](http://www.lsa.hessen.de)



**Hessisches Kultusministerium**  
Landesschulamt und Lehrkräfteakademie



## Mauswiesel

Die Selbstlernplattform für Schülerinnen und Schüler der Primarstufe  
[mauswiesel.bildung.hessen.de](http://mauswiesel.bildung.hessen.de)

BILDUNGS  
LAND  
Hessen



## Die Idee

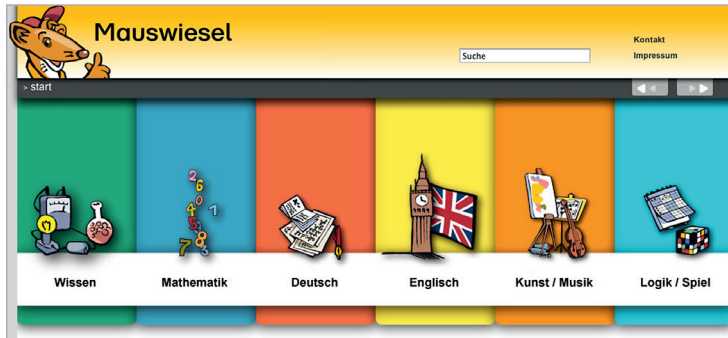
*Mauswiesel* ist die Selbstlernplattform für Schülerinnen und Schüler der Primarstufe auf dem Bildungsserver Hessen. Die Selbstlernplattform trägt zur Methodenvielfalt und individuellen Förderung im kompetenzorientierten Unterricht bei und hilft Schülerinnen und Schülern, sich Lerninhalte selbstständig und mit mehr Eigenverantwortung anzueignen.

## Das bietet Mauswiesel

Auf der Selbstlernplattform finden Schülerinnen, Schüler und Lehrkräfte ein breites Spektrum hochwertiger Inhalte wie Arbeitsblätter, Lernhilfen, Lernspiele und Wissenstests. Die Materialien werden von Lehrkräften der Primarstufe redaktionell geprüft und teilweise selbst entwickelt.

*Mauswiesel* nutzt das Interesse von Schülerinnen und Schülern an neuen Medien. Die Beschreibungen sind an die junge Zielgruppe angepasst.

Die Selbstlernplattform bietet den Lernenden eine gute Orientierung durch eine kindgerechte und ansprechende Darstellung und eine übersichtliche, einfach zu bedienende Navigation. Sie ist nach Fächern strukturiert und in Verzeichnissen thematisch gegliedert. Eine interne Suchmaschine erleichtert das schnelle Finden.



Die Startseite von *Mauswiesel* auf [mauswiesel.bildung.hessen.de](http://mauswiesel.bildung.hessen.de)

## Das planen wir

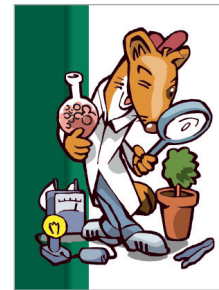
Für *Mauswiesel* werden neue Selbstlernmaterialien wie Lernpfade und Webquests entwickelt. Bei einem Lernpfad gehen Schülerinnen und Schüler schrittweise am Computer vor. Sie dokumentieren ihre Arbeitsergebnisse kontinuierlich und überprüfen selbst ihren Lernzuwachs. Bei einem Webquest entscheiden die Lernenden eigenständig über Ablauf, Dokumentation und Präsentation. Arbeitsschritte, Linklisten und Bewertungsbögen stehen ihnen zur Verfügung, um komplexe Themen online zu bearbeiten.



## So können Sie mitwirken

Sie haben Ideen für Quizübungen, Lernvideos, Lernpfade oder Webquests? Wir suchen immer Autorinnen und Autoren, die auf Honorarbasis Materialien für die Selbstlernplattform *Mauswiesel* entwickeln.

Kontaktieren Sie uns! Wir würden uns freuen.



Wissen



Mathematik



Deutsch



Englisch

## Kontakt

**Kerstin Steinert-Kehr**

E-Mail: [info@mauswiesel.hessen.de](mailto:info@mauswiesel.hessen.de)

## Leitung

**Hans Rauch**

Stabsfunktion Bildungsserver

Tel.: +49 (69) 38989 223

Fax: +49 (0611) 32767 2376

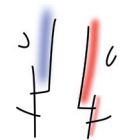
E-Mail: [hans.rauch@lsa.hessen.de](mailto:hans.rauch@lsa.hessen.de)

Internet: [www.bildung.hessen.de](http://www.bildung.hessen.de)

**Landesschulamt und Lehrkräfteakademie**

Stuttgarter Straße 18-24 | 60329 Frankfurt

Internet: [www.lsa.hessen.de](http://www.lsa.hessen.de)



[mauswiesel.bildung.hessen.de](http://mauswiesel.bildung.hessen.de)